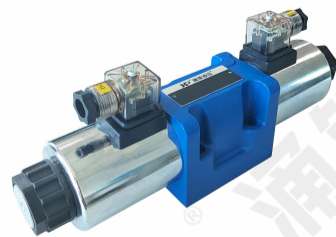


4WE10系列电磁换向阀

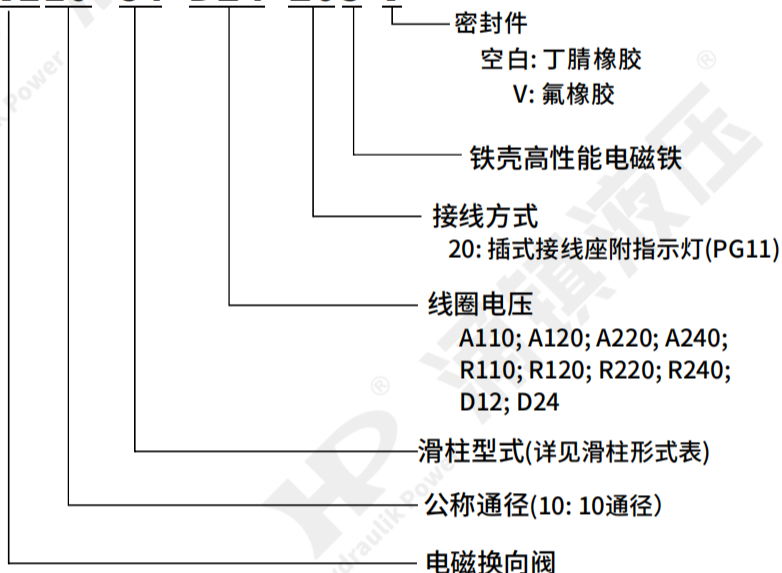
1. 特优的大推力电磁铁及流道设计, 使得4WE10系列产品适应于高压大流量。另有电压低冲击功能选择, 大大提高安全性。
2. 大推力电磁铁及提高弹簧力的设计, 使在污染的工作环境下仍有顺畅的动作。
3. 可用于高压(350bar)、大流量(150 l/min)。
4. 优良的电器防水及防尘特性。



方向控制阀

型号说明

4WE10-C4-D24-20S-V

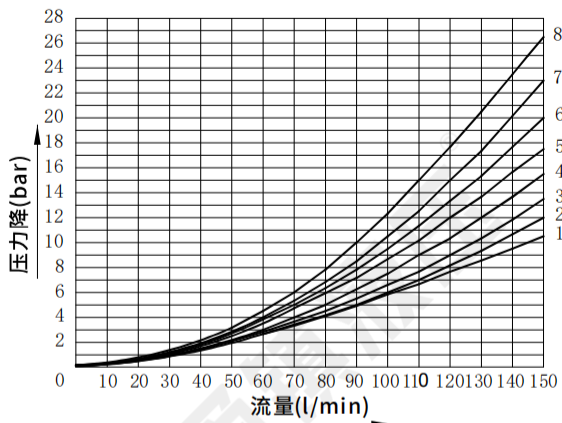


特性参数及曲线

规格表

| 型号 | 最大流量 (l/min) | 最高工作压力 (bar) | 最高容许背压 (bar) | 最高换向频率 (回/分) |
|----------|-----------------|-----------------|--------------------|-----------------|
| 4WE10-★★ | 150 | 350 | 160(AC) | 300 |
| | | | 210(DC) | |
| 使用油液 | ISO VG 32,46,68 | 污染标准 | 按ISO4406第20/18/15级 | |
| 粘度范围 | 2.8~500 cSt | 操作温度 | -30~80°C(丁腈橡胶) | |

● 特性曲线(在使用HLP46, $V_{油}=40 \pm 5^{\circ}\text{C}$ 下测得)



| 滑柱型式 | P→A | P→B | A→T | B→T | P→T |
|------|-----|-----|-----|-----|-----|
| B20 | 4 | 5 | - | - | - |
| B20S | 4 | 4 | - | - | - |
| B3 | | | | | |
| B25 | 2 | 3 | 5 | 7 | - |
| C4 | | | | | |
| B2 | 2 | 2 | 5 | 7 | - |
| C2 | 3 | 3 | 6 | 7 | - |
| C5 | 3 | 3 | 6 | 7 | 4 |
| C6 | 4 | 5 | 6 | 8 | 7 |
| C3 | 1 | 1 | 6 | 8 | 7 |
| C8 | 3 | 3 | 5 | 7 | - |
| C5S | 3 | 1 | 5 | 6 | 5 |
| C8S | 2 | 2 | 5 | 7 | - |

外形尺寸图

● 4WE10-***-20

安装面: ISO 4401-AC-05-4-A

